



**STONA**  
DECORATIVE

*New imprint in the world of paints*





STONA represents a noble touch to the rooms that gives the flavor of the past. The delicate pastel shades particularly suitable for the restoration of buildings of special historic and artistic interest. STONA creates a rather thick coat offering outdoor resistance and featuring a high level of permeability. The product proves particularly suitable for restoration work, even for buildings of particular historical and artistic interest.

STONA is product appears different each time it is applied, characterized by tones and chromatic effects which depend on the skill and characteristics of the decorator.

#### PAINT APPLICATION

##### FIRST EFFECT:

Apply one coat of STONA then mop the surface with squeegee knock down knife tool, Tap the high edges softly by the edge of stainless steel plastering trowel in the same direction of mopping. Polish the surface with a putty knife to brighten the final surface.

##### SECOND EFFECT:

Applying a coat of STONA with stainless steel trowel in circles or 8 shapes or with any other shape according to the required design.

**DON'T BE  
BE SAME  
DIFFERENT**

DESIGNE WORLD

#### طرق التنفيذ

##### الطريقة الاولى:

فرد طبقة من ستونا ثم تمسيط السطح باستخدام ماسحة الزجاج، ثم مسح الأحرف الزائدة باستخدام المالح الفولاذي برفق في اتجاه التمشيط. كشط السطح بعد الجفاف باستخدام سكين المعجون.

##### الطريقة الثانية:

فرد طبقة من ستونا بالمالح الفولاذي بشكل دائري أو شكل رقم 8 أو أي شكل آخر حسب الشكل المطلوب. كي السطح باستخدام سكين المعجون.



**STONA 01**



**STONA 02**



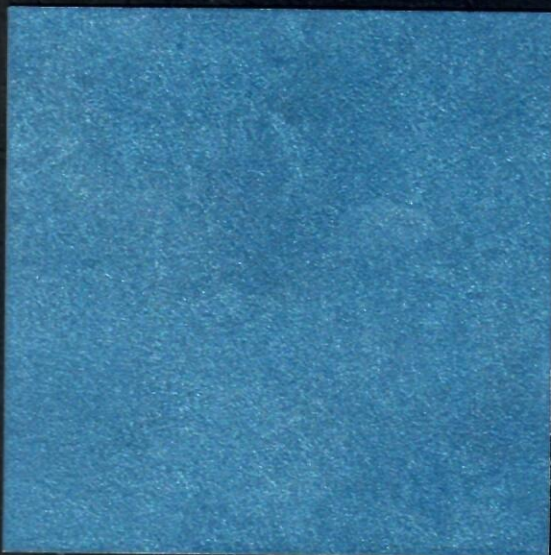
**STONA 03**



**STONA 04**



**STONA 07**



**STONA 05**



**STONA 08**



**STONA 06**



**STONA 09**



**STONA 10**



**STONA 13**



**STONA 11**



**STONA 14**



**STONA 12**



**STONA 15**

*New Imprint in the world of paints*



STONA 16

# STONA

## DECORATIVE

Stona is represents a noble touch to the rooms that gives the flavor of the past. The delicate pastel shades are particularly suitable for the restoration of buildings of special historic and artistic interest.

### Usage

For decorative walls, ceilings, plasters, brickwork and cement boards.

### Pack Size

1 litre & 2.5 litres.

### Composition

Pigment: Organic & Inorganic.

Binder: air-hardening lime.

Vehicle: Water.

### Technical Data

Texture: Metallic.

Colour: Wide range of colours.

Theoretical Coverage: Approx. 2.5 - 3m<sup>2</sup>/litre (Depending on surface evenness).

Drying Time: At least 2 coats at standard thickness (28°C, 50% RH).

: Touch Dry ≤ 23- Hours.

: Hard Dry ≤ 12 Hours.

Recoating Time: 12 Hours.

Thinner/ Cleaner: Water.

### Application

Stainless steel/ plastic trowel, sponge, brush: For normal use, thinning is not necessary.

### Surface Preparation

General/ new: Surfaces must be sound, clean, dry and free from all defective or poorly adhering materials, dirt, grease or wax. To have better finish, rub down surface using suitable abrasive and dust off. For the best result, seal with one coat of appropriate DESIGNE SEALER.

Previously Painted: Remove all loose, defective and unstable paint film or powdery residue by brushing thoroughly and scraping.

### Shelf Life

2 years at ambient temperature in unopened containers.

### Safety, Health and Environmental Information

When applying paint, it is advisable to wear eye protection and suitable gloves. In case of contact with eye, rinse with plenty of water immediately and seek medical advice.

Remove splashes of paint from skin by using soap or water.

Keep container tightly closed and away from food, drinks, animal feed and out of the reach of children.

Ensure good ventilation during application and drying.

Paint must always be stored in upright position and a cool place.

Dispose off any paint waste in accordance with the appropriate Environmental Quality Regulations.

The above information is given to the best of our knowledge based on our existing laboratory test and practical experience, however since conditions of actual use are beyond our control any recommendations and suggestions are made without warranty, express or implied and we reserve the right to alter the given data without prior notice.

ستونا هو دهان ديكوري أرسطقراطي يعطي الغرفة عبق الماضي، ظلال الباستيل الرفيعة مناسبة للمباني ذات الطابع التاريخي والفني.

### الاستخدام

يستخدم كدهان ديكوري للحوائط الداخلية والسقوف والجدران الطوبية والألواح الأسمنتية.

### وزن العبوات

التر. ٢.٥ لتر.

### التركيب

الصيغة: عضوية وغير عضوية.

المبيض: تصاب - الهواء الجير

الوسيط: المياه

### النشرة الفنية

التأثير: يعطي تأثير لمعان المعدن.

الألوان: مجموعة متنوعة من الألوان.

التغطية النظرية: تقريبا من ٢.٥ - ٣ م<sup>2</sup>/لتر (تعتمد على تساوي السطح)

وقت الجفاف: على الأقل طبقتين من السمك الطبيعي (HR %٥٠ - ٢٨°C)

الجفاف النسبي: > ٢-٣ ساعات.

الجفاف التام: > ١٢ ساعة.

وقت إعادة الطلاء: ١٢ ساعة.

المخفف/ المنظف: المياه.

### طريقة الاستخدام

ملح ستاليس/ بلاستيك السفنجة، الفرشاة: للاستعمال المعتاد، ترفيق الدهان ليس ضروريا.

### تجهيز السطح

للسطح الجديدة: يجب ان يكون السطح نظيف، جاف وخالي من جميع عيوب عدم تماسك السطح مثل الأتربة أو الطبقات الشمعية أو الشحمية. وللحصول على التأثير النهائي في أفضل صورة، يجب فرك السطح باستخدام أداة مناسبة للجلخ والتغيير.

للحصول على أفضل نتيجة في المرحلة الأخيرة أضف طبقة من ديزيني سيلير. الأسطح المدهونة من قبل: يجب إزالة الطبقات السطحية غير المرغوب فيها باستخدام الصنفرة وملء الفراغات والثقوب الموجودة في السطح باستخدام معجون مناسب.

### مدة الصلاحية

سنتين في مناخ وتغليف مناسبين.

### السلامة، الصحة والمعلومات البيئية

عند القيام باليد في الدهان من الأفضل ارتداء واقي للعين وقفازات ملائمة.

في حالة وصول الدهان الى العين يجب غسل العين بماء نقي ومراجعة الطبيب.

قم بإزالة البقع من على جلدك باستخدام الماء والصابون.

قم بغلق العبوة جيدا وقم بإعادها عن الطعام، الشراب أو متناول الأطفال.

تأكد من وجود التهوية الجيدة أثناء التطبيق والتجفيف.

عبوة الدهان يجب دائماً أن تكون في وضع رأسي ومكان بارد بعيداً عن مصادر الحرارة.

التخلص من نقابات الدهانات وفقاً لتعليمات جودة البيئة.

البيانات المرفقة بالأعلى هي خلاصة تجاربنا القائمة على أسس علمية واختبارات، لكن هناك ظروف خارجة عن سيطرتنا، أي توصيات أو مقترحات تحدث دون أي ضمان صريح أو ضمني نحن نحفظ بالحق في تعديل بيانات المنتج عند الحاجة دون أي إشعار مسبق.